

MIRACLE

座標回転型 測長ラインジェネレータ

MODEL : ML-800



- ・ML-800は、水平・垂直各3本の電子ライン(実線)と座標回転の測長機能を搭載したラインジェネレータです。
- ・測長ライン(破線)と測定した数値をモニタ画面にスーパーインポーズする装置です。
- ・座標軸が回転出来るので、ワークを基準位置に置かなくても斜め測長が可能です。
- ・レボルバに取り付けた倍率の違うレンズ(最大6種類)ごとに設定の保持が出来ます。
- ・表示する測定数値の単位切換え(nm、 μ m、mm、cm、m)と小数点位置変更が可能で、係数設定による校正機能があります。
- ・操作性の良いリモートコントロールボックスで、測長ラインの操作が出来ます。

【特長】

- ①電子ライン(実線)は水平、垂直各6本の設定が出来ます。
- ②各ラインは、表示・非表示の選択とライン位置移動が、前パネルのスイッチ操作で出来ます。
- ③校正機能により係数を設定し、実測値を表示します。
- ④設定メモリ機能により、電源を切っても設定を保持します。

【仕様】

●入出力信号(コネクタ)

- ・入力信号 : NTSC準拠 1V_{p-p}(75 Ω) : BNCコネクタ
- ・出力信号 : NTSC準拠 1V_{p-p}(75 Ω) : BNCコネクタ
- ・外部制御 : RS-232C準拠(TxD、RxDのみ) : D-Sub9pin

●画面分解能

- ・横 : 640 画素
- ・縦 : 480 ライン
- ・ドットCLK : 12.272727MHz

●ライン濃淡

- ・WHITE側 : ボリュームにて白色(規格の120%前後)~背景色
- ・BLACK側 : ボリュームにて背景色~黒色

●電源

- ・AC100V 50/60 Hz

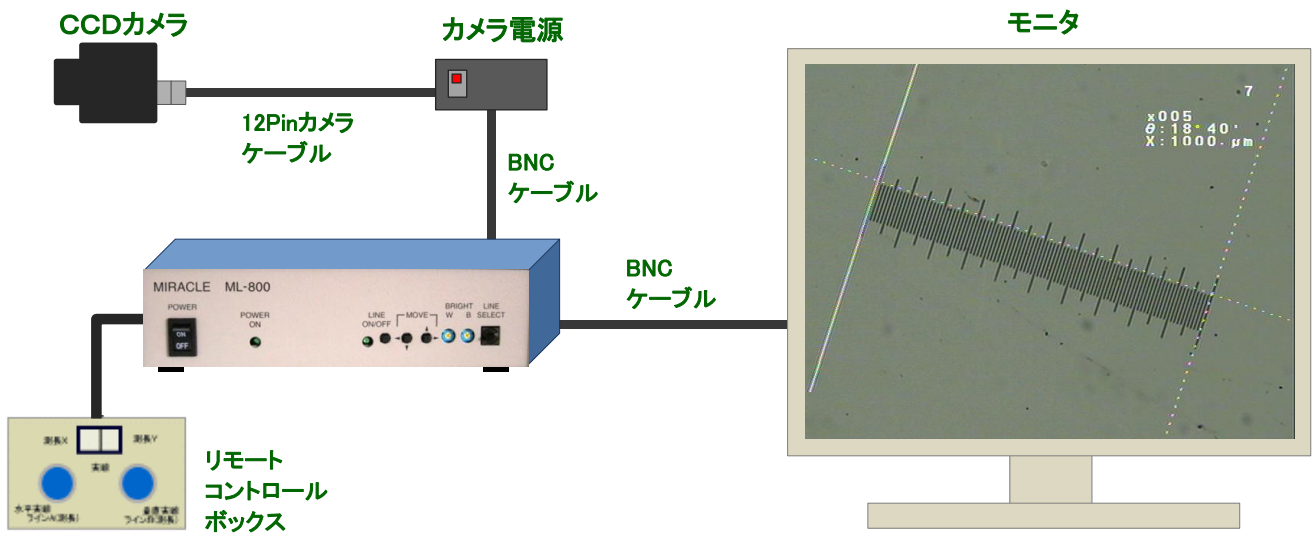
●外形寸法 ・ 重量

- ・幅220mm × 高さ68mm × 奥行211mm ・約1.4kg

【製品構成】

- ① ML-800
- ② リモートコントロールボックス
- ③ 電源ケーブル
- ④ 取扱説明書

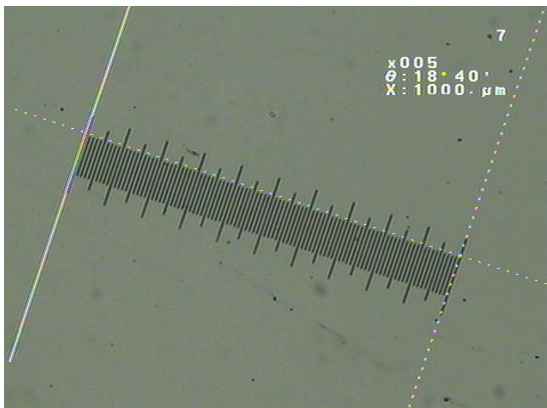
【接続方法】



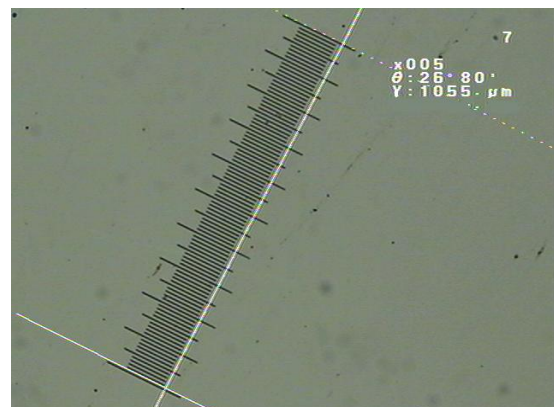
【測長参考画面】

リモートコントロールボックスの操作で、モニター画面上のワークに測長ラインを回転して合わせて、測長が出来ます。

X測長



Y測長



株式会社 ミラクル

〒136-0072

東京都江東区大島9-3-16 東大島メトロプラザ2F

TEL:03-5628-3181 FAX:03-5628-3381

E-mail:info@miracle1.co.jp

URL:http://www.miracle1.co.jp/